

OPIS PRZEDMIOTU ZAMÓWIENIA

I. Przedmiotem zamówienia jest:

Przedmiotem zamówienia są roboty budowlane wielobranżowe związane z remontem klatki schodowej budynku użyteczności publicznej w lokalizacji:

Bydgoszcz, ul. Karłowicza 26

II. Uwagi ogólne:

1. Zakres zamówienia dotyczy kompleksowego remontu klatki schodowej w całym zakresie – od parteru, poprzez piętra I – VI, dotyczy również półpiętra klatki schodowej prowadzącej do wyjścia na dach.
2. Zakres zamówienia zaznaczony schematycznie na załączonym rzucie kondygnacji I piętra /parter, pozostałe piętra – analogia/.
3. Przedmiot zamówienia obejmuje również:
 - zabezpieczenie na czas remontu elementów mogących ulec zabrudzeniu lub zniszczeniu (m.in. wygrodzenie pomieszczeń za pomocą folii, zabezpieczenie posadzek),
 - przenoszenie mebli i elementów wyposażenia w zakresie prowadzonych prac remontowych,
 - usunięcie i utylizacja materiałów budowlanych zdemontowanych/ usuniętych oraz wszelkich odpadów budowlanych,
 - oczyszczenie (umycie) po pracach remontowych, w tym umycie okien oraz wyczyszczenie przy użyciu myjki parowej posadzki z lastriko (podesty, biegi schodowe).
4. W załączeniu przykładowe fotografie pomieszczeń budynku.

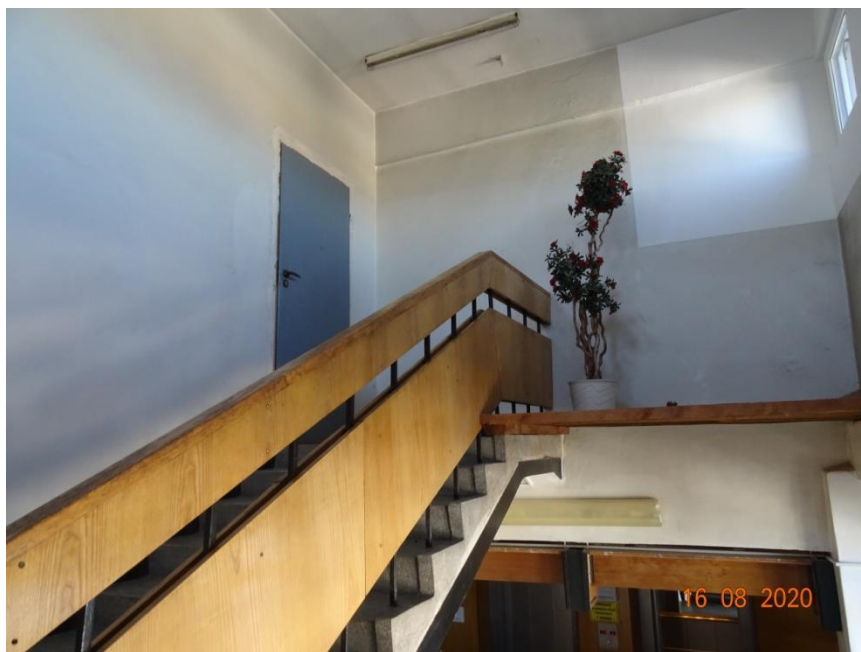
III. Szczegółowy zakres prac:

- Demontaż wszystkich okładzin ściennych drewnianych, w tym:
 - * Ściany przy windach;
 - * Nadproża, słupy;
 - * Balustrada schodowa, listwy przyścienne;
- Demontaż całości balustrad schodowych z usunięciem (wyrównaniem do poziomu posadzki) elementów metalowych zakotwionych w posadzce;
- Zabezpieczenie biegów schodowych w trakcie prowadzenia prac remontowych;
- Montaż nowych balustrad schodowych wykonanych ze stali nierdzewnej – przed montażem należy uzgodnić kształt, balustrady schodowe oraz uchwyty przyścienne;
- Uzupełnienie tynku oraz wykonanie gładzi gipsowej na spodach dwóch biegów schodowych klatki schodowej (IV – V piętro);
- Naprawa spękań tynku ościeży okiennych i uzupełnienie gładzi gipsowej;
- Wyrównanie podłoża po usuniętych okładzinach drewnianych;
- Usunięcie starej farby z powierzchni poziomych i poziomych;

- Wykonanie tynków sufitów i ścian klatki schodowej;
- Wykonanie gładzi gipsowych sufitów i ścian klatki schodowej;
- Demontaż na czas prac budowlanych i ponowny montaż akcesoriów elektrycznych (lampy, gniazda wtykowe, wyłączniki);
- Demontaż na czas prac budowlanych i ponowny montaż grzejników - po stronie wykonawcy leży odpowiedzialność za prawidłowe podłączenie urządzeń;
- Demontaż i ponowny montaż kaset dźwigowych – po stronie wykonawcy leży odpowiedzialność za prawidłowe podłączenie urządzeń .
- Prace malarskie w zakresie całej klatki schodowej:
 - * Ściany, sufity klatki schodowej;
 - * Podesty, biegi schodowe, półki schodów;
 - * Ościeża okienne;

- Ułożenie tynku mozaikowego lub innych, uzgodnionych okładzin ściennych na ścianach przy biegach schodowych (pasy) oraz przy windach (całość);
- Wymiana posadzki z płytek PCV przy windach na posadzkę z okładzin ceramicznych;
- Malowanie istniejącej instalacji wewnętrznej;
- Pomalowanie wyłazu dachowego na VI piętrze;
- Pomalowanie istniejących drzwi wyjściowych na półpiętrze nad VI piętrzem;
- Montaż nowych oznaczeń typu: PARTER / I - VI PIĘTRO , przy windach na każdej kondygnacji – kolor i kształt do uzgodnienia – litery wysokości minimum 25 cm, czytelne.
- Po zakończeniu prac budowlanych oczyszczenie wszystkich powierzchni;
- Posadzka klatki schodowej wykonana z lastrico (podesty , biegi schodowe) – wyczyścić przy użyciu myjki parowej ciśnieniowej i zaimpregnować dedykowanym do tego środkiem chemicznym.

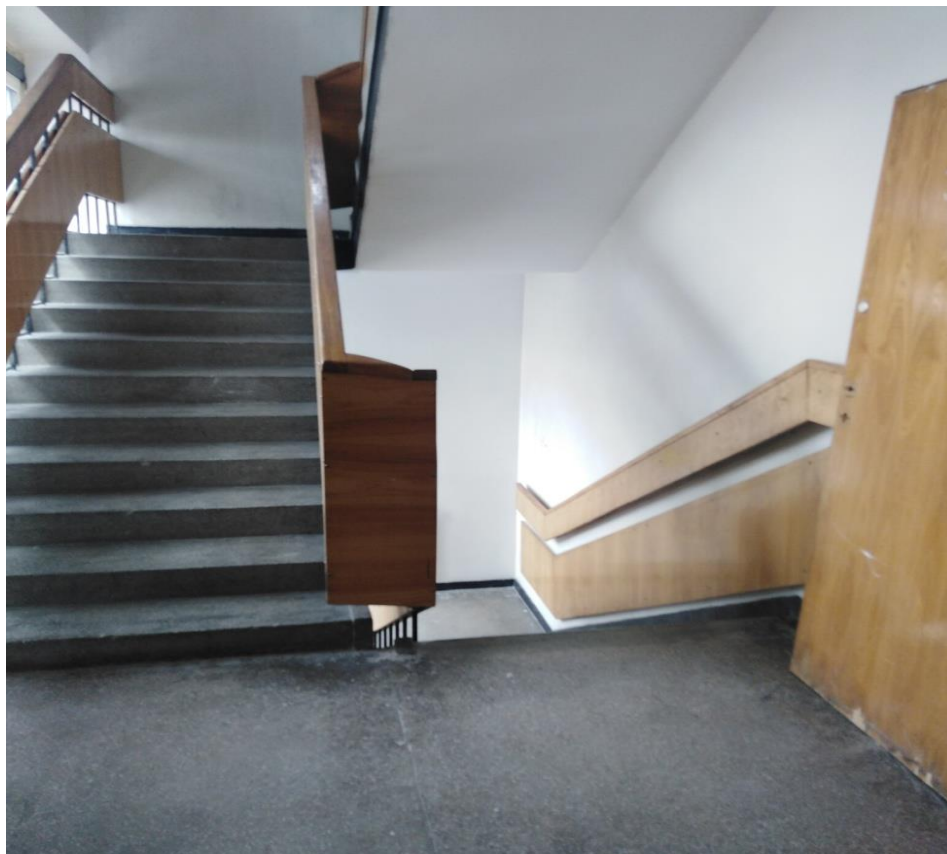
PRZYKŁADOWE FOTOGRAFIE KLATKI SCHODOWEJ



Półpiętro nad VI piętrem - wyjście na dach



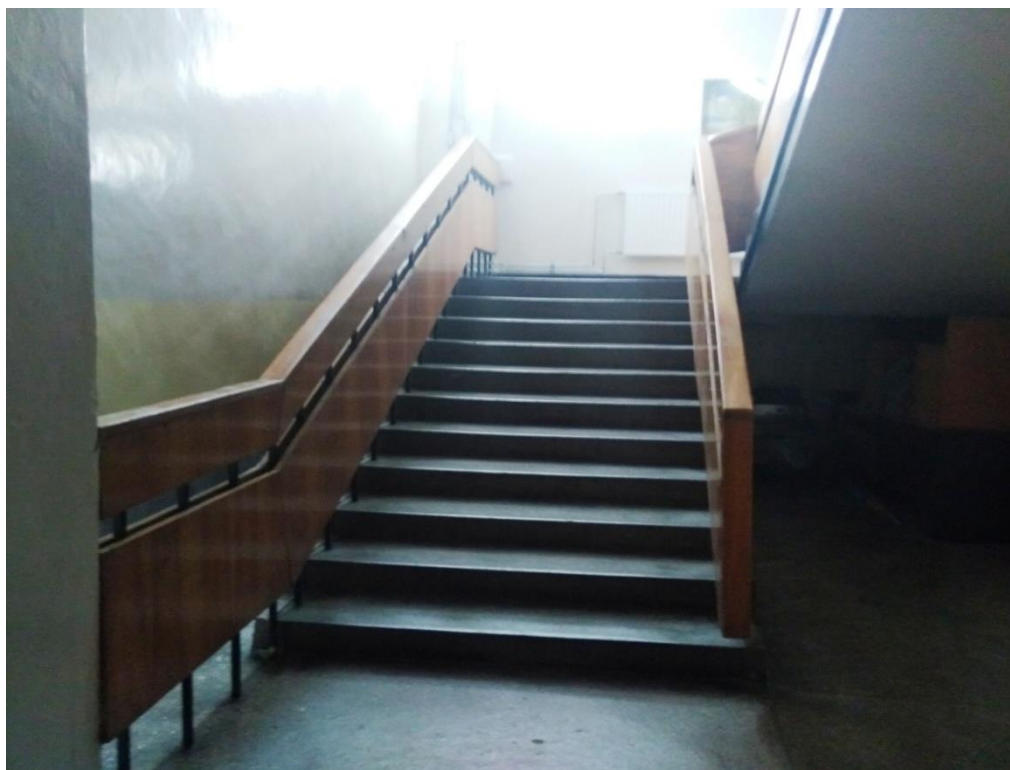
Klatka schodowa



Klatka schodowa – demontaż istniejących balustrad oraz montaż nowych wykonanych ze stali nierdzewnej, obustronnie przy biegach schodowych oraz przy ścianach



Piętro VI - wyjazd



Parter klatki schodowej